

IMPRENZA TRUCK

Aprendendo com a copa 2018

Como a falta de planejamento e liderança podem atrapalhar a evolução de uma equipe.

A trajetória e os planos da N.S.A Pneutec

Sidney um dos proprietários da N.S.A Pneutec conta em detalhes como foi a jornada da empresa até o momento.

Como dependemos uns dos outros e a economia de todos nós

Todos sofremos o impacto da greve, que influenciou diretamente no curso do país.



QUILOMETRAGEM MÁXIMA

Pedestre, use sua faixa.

KMax™

Pneus para o serviço regional e regional severo com até 15% mais KM*

- » O MÁXIMO em quilometragem com IntelliMax Technology
- » O MÁXIMO em durabilidade com 7 anos de garantia
- » O MÁXIMO em inovação com chip RFID integrado de fábrica**

goodyear.com.br

*% de quilometragem e atribuições máximas comparando-se com seus antecessores, G667 e G658 em serviço regional severo.
** Opcional.



MaxSeries™ Exclusividade Goodyear



GOODYEAR®

SUMÁRIO

ELAS NA ESTRADA

Pag.4

4 HÁBITOS QUE PODEM FAZER A DIFERENÇA NA ESTRADA

Pag.5

APRENDENDO COM A COPA 2018

Pag.6

HPH

Pags.8 e 9

A NSA CONTA COM O SISTEMA B.I. DA VISIONWAY, FACILITANDO A GESTÃO DE PNEUS.

Pags.10 e 11

A TRAJETÓRIA E OS PLANOS DA NSA

Pag.12

COMO DEPENDEMOS UNS DOS OUTROS E A ECONOMIA DE TODOS NÓS

Pag.13

PNEUS DE EMPILHADEIRA

Pag.14

FATORES QUE COMPROVAM QUE ESTÁ NA HORA DE TROCAR O COROTE DE ÁGUA DO SEU CAMINHÃO.

Pag.15

OPERAÇÃO VULCANO FISCALIZA E APREENDE REFORMADORAS DE PNEUS.

Pag.15

AMPLIANDO REDE DE ATENDIMENTO

Prezamos há anos por boas parcerias, a fim de garantir qualidade aos serviços e atendimento aos nossos clientes. Em 2018 não foi diferente, contamos com dois novos parceiros, a Empilhadeira Nobre (serviços exclusivos para empilhadeiras) localizado na cidade de Guarulhos e a Prime Truck Center (serviços voltados para caminhões e carros) nosso novo credenciado domiciliado em Sorocaba.

Confirmam os endereços e contem com serviços e produtos com qualidade **N.S.A Pneutec**.

Empilhadeira Nobre:

Av. Santana da Boa Vista, 655 - Cumbica - Guarulhos
(11) 3428-2201 / 11 94013-9850

Prime Truck Center:

Rua: Av. Fernando Stecca, 527 - Sorocaba
(15) 3228-1127.

Borracharia Edmundo:

Rodovia Regis Bitencourt Km 289 - Itapeirica da Serra

Truck Tires:

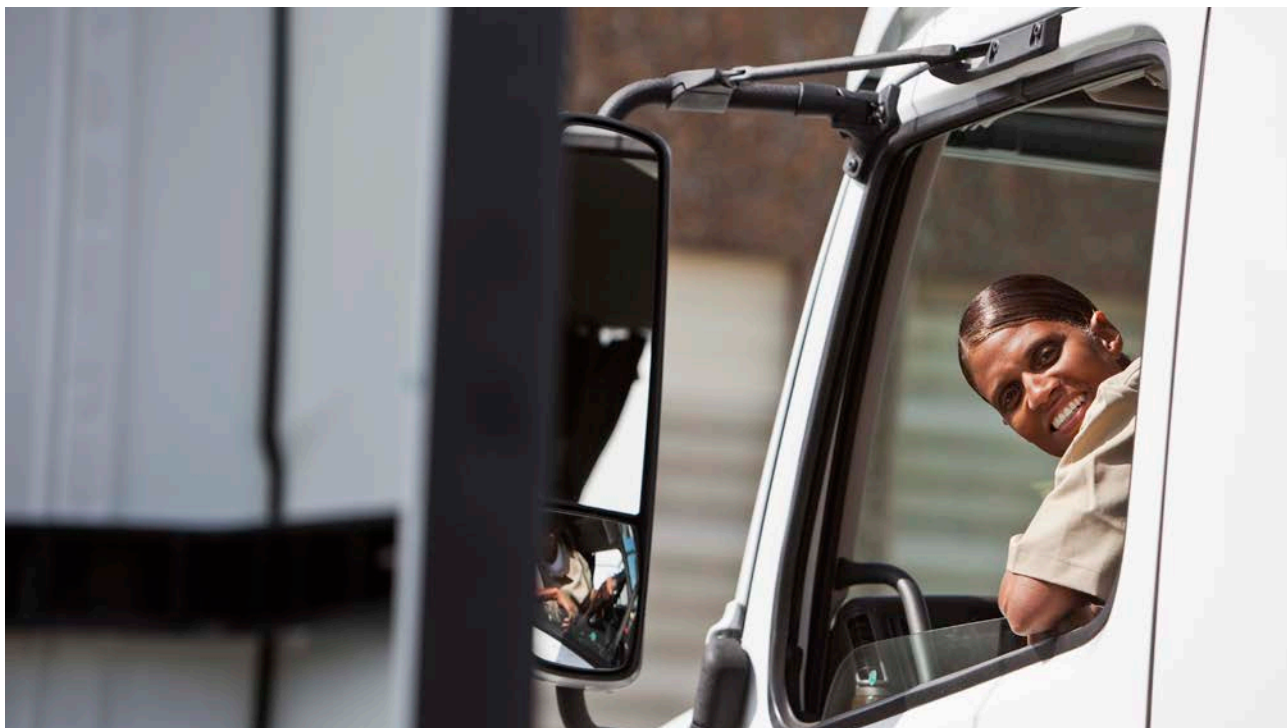
Rua Paulo Lacerda, 524 - Campinas

DM Pneus Centro Sul:

Rua Dr Vidal Reis, 840 - São Paulo

Pneus Record:

Avenida César Magnani, 574 - São Bernardo do Campo



ELAS NA ESTRADA

A profissão de caminhoneiro não é nada fácil, eles enfrentam estradas perigosas e viagens desgastantes. Mas quando a profissão se aplica as mulheres os contratempos da profissão se tornam ainda mais difíceis.

Entrevistamos Alzemira Andrade e Andréia Cristina. Ambas são caminhoneiras e enfrentam os desafios da profissão diariamente.

Alzemira Andrade caminhoneira a 10 anos, ama sua profissão, a liberdade que sente ao desbravar as estradas com o seu caminhão a completa, e foi o principal motivo para que ela se tornasse caminhoneira. Entretanto Alzemira ainda enfrenta muitos desafios por ser uma mulher em meio a tantos caminhoneiros. Os próprios caminhoneiros e pessoas de fora entendem que pelo caminhoneiro enfrentar estradas perigosas e ter uma rotina dura, ele deve ser homem. “Lugar de mulher é pilotando fogão, não caminhão” são esses tipo de piadas que Alzemira ouve a todo momento, apenas por ser mulher muitos desacreditam que ela tenha potencial para enfrentar a rotina pesada da estrada.

Esse comportamento dificulta ainda mais a luta pela valorização dos caminhoneiros. A sociedade ainda menospreza essa profissão, e quando mais um tipo de preconceito é disseminado dentro dela, a luta se torna ainda mais difícil. Apoiar e acreditar nas caminhoneiras não é só dar valor a igualdade de gêneros mas também dar valor a toda comunidade caminhoneira.

Andréia Cristina caminhoneira a 8 anos, e parceira de Alzemira, enfrenta também todos esses problemas, por ser mulher e caminhoneira. Mas Andréia diz que a oportunidade de estar em contato com novas culturas e conhecer pessoas diferentes a todo momento são motivos para ela amar a profissão e lutar contra todo esse preconceito.

Estar longe da família, enfrentar lugares desconhecidos, perigosos e ideias preconceituosas são adversidades que as caminhoneiras enfrentam todos os dias, mas o prazer de dirigir, ser livre para viajar para diferentes lugares as fazem enfrentar tudo isso e fazerem o que amam, ser caminhoneira.



4 HÁBITOS QUE PODEM FAZER A DIFERENÇA NA ESTRADA

A estrada pode ser muito perigosa, e assim tomar algumas precauções é essencial para se ter uma viagem segura. Por isso separamos alguns cuidados que devemos ter nas estradas

1- CUIDADO NAS ULTRAPASSAGENS

O ato de ultrapassar outro carro deve ser feito com muito cuidado. Nunca se deve ultrapassar pela direita muito menos em lombadas, curvas, pontes e trevos. O comprimento e velocidade do veículo a ser ultrapassado deve ser levado em conta na distância necessária para a manobra. E atenção, em caso de dúvida, não ultrapasse!

2- NÃO ABUSE DA VELOCIDADE

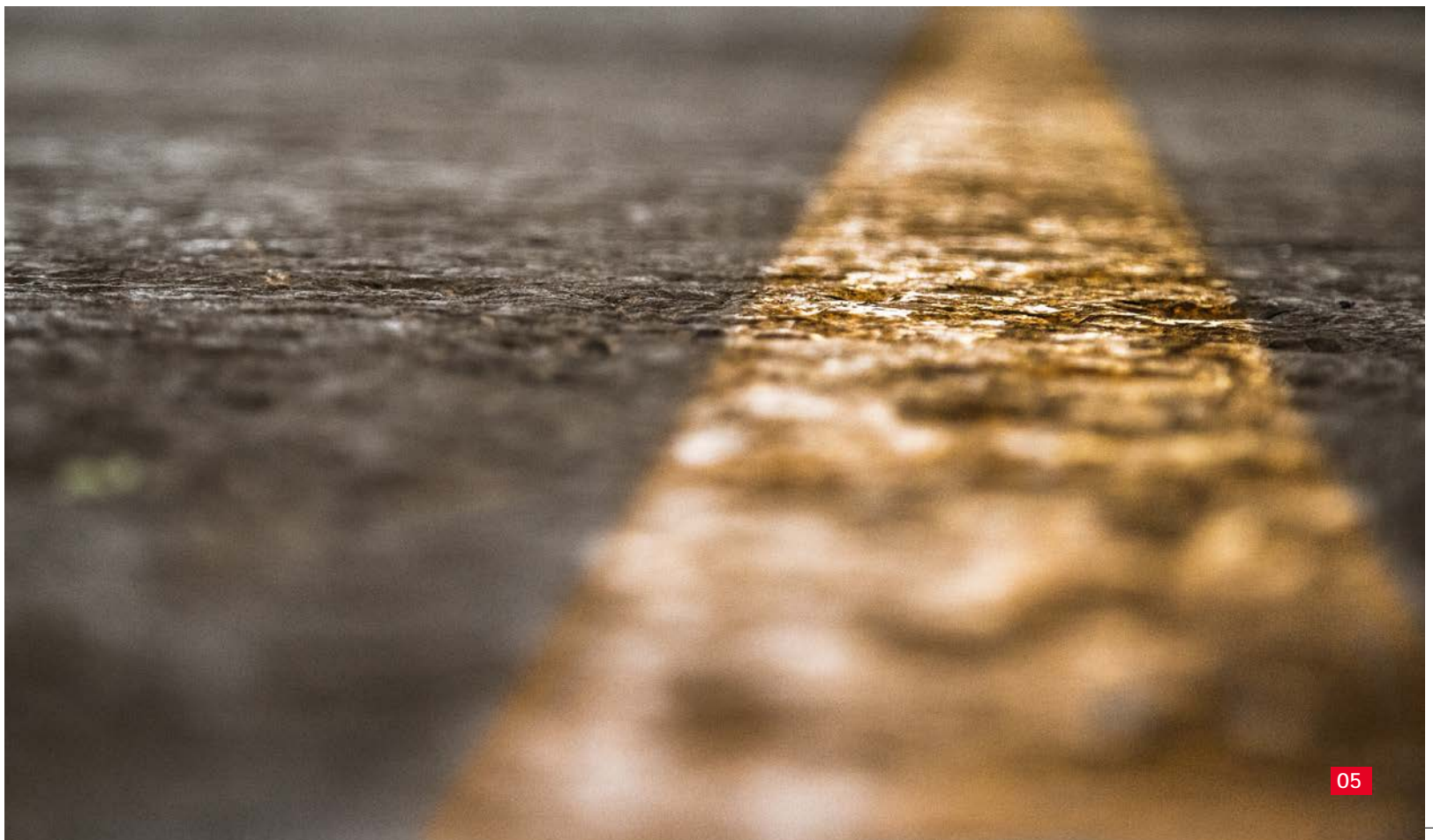
Toda estrada que possui um limite de velocidade tem uma razão para, por isso não ultrapasse esse limite. Respeite o fluxo do tráfego. Caso feito ao contrário pode-se colocar em risco a vida não só do motorista imprudente como a de outros inocentes.

3- MANTENHA A DISTÂNCIA DE FREAGEM

Entre um veículo e outro deve ser mantida uma distância segura o bastante para que se o veículo da frente frear bruscamente o de trás consiga frear também evitando colisões.

4- ATENÇÃO NAS CURVAS

Nas curvas o cuidado deve ser redobrado. Para evitar acidentes atenção, principalmente nas acentuadas e nas que a tiverem a visibilidade comprometida, reduza a velocidade antes de iniciar a curva e só acelere quando já estiver no meio.



APRENDENDO COM A COPA 2018

Para todos que levam o amor pelo futebol, o mês de Junho e Julho de 2018 foi repleto de emoção e surpresas. Nós brasileiros, torcemos muito pelo Hexa, para tentar “esquecer” o fatídico 7x1 contra a Alemanha.

Não é mistério para ninguém que a seleção do Brasil passa por momentos críticos nos últimos anos. Erros de planejamento e liderança são os mais apontados pelos críticos. Mas, será que conseguimos aprender algo com tudo isso?

Claro! No futebol, em uma sala de aula ou em uma empresa, esses erros existem e no caso de uma instituição, eles fazem parte da rotina de qualquer profissional que busca uma boa performance. Além disso, falta de planejamento e liderança podem atrapalhar a evolução não somente de um colaborador, mas de toda uma equipe e consequentemente de toda a empresa.

A NSA listou seis (6) dicas que devemos aprender com os técnicos Zlatko Dalic, da Croácia e Didier Deschamps, da França:

1. Saiba lidar com as crises;
2. Seja um líder próximo e esteja sempre presente;
3. Mantenha-se atualizado dentro do mercado;
4. Trabalhe a motivação de sua equipe;
5. Crie um ambiente confortável e de cumplicidade;

6. Aponte estratégias bem definidas e abra espaço para adaptações.

Infelizmente 2018 não foi o ano do hexa brasileiro, mas a seleção canarinho com uma boa gestão de equipe e planejamento estratégico, chegará mais equilibrada para o Catar 2022.

O PNEU PODE SER UM
AGENTE DE ECONOMIA
NA SUA FROTA?

A **VIPAL REDE AUTORIZADA**
TEM MUITAS RAZÕES PARA
ACREDITAR QUE SIM.

 **VIPAL**[®]
REDE AUTORIZADA

Mais de **200 reformadores no Brasil** focados em gerar mais economia para sua frota. Reformadoras equipadas com a melhor tecnologia, conhecimento e serviços ao transportador. O resultado? **Uma marca líder em reforma de pneus e clientes com centenas de motivos para estarem satisfeitos.**

A VIPAL REDE AUTORIZADA OFERECE MUITO MAIS DO QUE REFORMA PARA SUA FROTA:



Plataforma tira-dúvidas para solucionar os dilemas do transportador.



Feitas para gerar economia de até 10% de combustível.



A melhor garantia do mercado, cobrindo até a 3ª reforma de 16 marcas.



Programa de diagnóstico e orientações para melhor desempenho.



Treinamentos para qualificação de gestores e colaboradores.



Software exclusivo de gestão de pneus.

SAIBA MAIS EM:
vipal.com.br/servicos



A estrada
ensina
a vencer

HUMILDADE PROATIVIDADE HONESTIDADE



COMO O HPH MUDOU NOSSA ROTINA

Há 1 ano a **N.S.A Pneutec** lançou a campanha HPH com intuito de mostrar e compartilhar importantes valores. A sigla já diz tudo, HPH deriva de Honestidade, Proatividade e Humildade, valores que levamos conosco a todo o momento. Tatiana Manzini, Gestora de Recursos Humanos entrou de cabeça nesse projeto com o objetivo de trazer mais engajamento para a campanha.

Tatiana nos deu uma entrevista contando como foi o processo de criar e engajar a campanha.

A CAMPANHA HPH PARTIU DE QUEM?

- ▶ A ideia de criar uma campanha de Engajamento de Valores partiu dos líderes do Grupo **N.S.A Pneutec** durante as reuniões de Planejamento Estratégico.

QUAL ERA O OBJETIVO AO CRIAR O HPH?

- ▶ O objetivo principal era fortalecer os valores de honestidade, proatividade e humildade através do reconhecimento das suas práticas no dia a dia da empresa, além do incentivo aos colaboradores a serem referência nesses conceitos contribuindo assim com o desenvolvimento ético e sustentável do grupo.

QUANTAS PESSOAS FORAM CONVIDADAS E PARTICIPARAM DA CAMPANHA?

- ▶ Os líderes do Grupo foram os idealizadores. Trabalhamos os objetivos da campanha em conjunto. A partir disso, a área de Recursos Humanos envolveu todos os colaboradores do Grupo **N.S.A Pneutec** através de encontros de engajamento.

DEPOIS DA CAMPANHA IMPLEMENTADA, QUAIS FORAM AS MUDANÇAS? TODOS OS COLABORADORES QUE PARTICIPARAM DA CAMPANHA, OBTIVERAM UM RENDIMENTO MELHOR?

- ▶ Em 06 meses de implantação o Projeto HPH – (Honestidade, Proatividade e Humildade) a campanha de engajamento na prática de valores diários, medida pela evolução dos nossos indicadores humanos como estabilidade, melhorou o clima organizacional, a produtividade e assiduidade.

POR QUE A CAMPANHA HPH – HONESTIDADE, PROATIVIDADE E HUMILDADE É TÃO IMPORTANTE PARA A EMPRESA E QUAL FOI MAIOR BENEFÍCIO QUE A CAMPANHA TROUXE PARA A NSA?

- ▶ Nosso projeto engaja e fortalece os valores essenciais que praticamos no Grupo **N.S.A Pneutec**. Sua importância como diretriz de conduta e ferramenta de apoio a gestão impactam diretamente na estrutura organizacional e se torna relevante pelo fortalecimento da marca e orgulho de pertencer.

QUAL O MAIOR DESAFIO NA CAMPANHA HPH E QUAL FOI O MAIOR RECEIO AO INCLUIR A CAMPANHA NA EMPRESA?

- ▶ Nosso desafio foi garantir que os valores fundamentais da Campanha seriam praticados de maneira exemplar por todos os nossos colaboradores. Para tanto a inspiração e incentivo devem ser refletidos de maneira integral por todos nós que fazemos parte do grupo. Cada profissional que atua hoje em nossa empresa, deve despertar para o fortalecimento dessas práticas e ser uma referência dentro da área que atua.

EXISTE ALGUMA NOVIDADE PARA A CAMPANHA HPH NO ANO? A CAMPANHA IRÁ CONTINUAR NO ANO DE 2019? COMO FUNCIONA O ESCLARECIMENTO DA CAMPANHA PARA OS FUNCIONÁRIOS NOVOS?

- ▶ Nossa campanha de Valores e Engajamento é parte do processo de reestruturação e fortalecimento do Grupo **N.S.A Pneutec** e já está inserida como parte da nossa integração no acolhimento de novos colaboradores. Para o segundo semestre de 2018 iremos apresentar o nosso “Código de Conduta do Colaborador e Parceiro” que é um complemento com orientações práticas de como devemos atuar para garantir os conceitos essenciais no exercício da nossa função.

QUANDO SE DEU O INÍCIO DA CAMPANHA HPH, VOCÊS IMAGINARAM QUE DARIA TÃO CERTO?

- ▶ Sempre acreditamos no Projeto e tínhamos convicção que o incentivo de boas práticas e valorização do HPH reconhecendo seus conceitos no dia a dia através da exemplaridade dos nossos colaboradores contribuíram positivamente para o nosso fortalecimento e como consequência no resultado organizacional na totalidade.

Tatiana Manzini – Gestão de Recursos Humanos.

A NSA CONTA COM O SISTEMA B.I. DA VISIONWAY, FACILITANDO A GESTÃO DE PNEUS.

Prezamos sempre por melhorias em nosso dia a dia, buscando novos processos e sistemas para a praticidade de nossos clientes.

Nossa parceria com a Empresa VisionWay, oferece a tecnologia do B.I. (sistema de inteligência de negócios), para o gerenciamento das condições do seu pneu. Através dessa ferramenta online é possível analisar os relatórios em tempo real, avaliando os principais motivos das perdas prematuras dos pneus, marcas, modelos, tempo de utilização, comparativos de segmentos e muito mais.

Para confirmar essa eficácia, realizamos algumas entrevistas com alguns de nossos clientes que utilizam o sistema, eles avaliaram como o B.I. trouxe melhorias para a sua rotina de trabalho, mesmo atuando em diferentes setores, como o Sr. Willian de Carvalho Anacleto (Latam Airlines), o Sr. Fernando Cordeiro, (Viação Cometa S/A), o Sr. Caio Sant'Anna (Concreserv Concreto S/A) e o Sr. Laércio dos Santos Oliveira (Movebuss).

A maioria dos entrevistados são parceiros NSA de longa data e comentam que os serviços realizados são de extrema qualidade e eficácia, incluindo o sistema B.I. É nítido que ele facilitou e otimizou tempo nos processos de manutenção dos pneus das empresas entrevistadas.

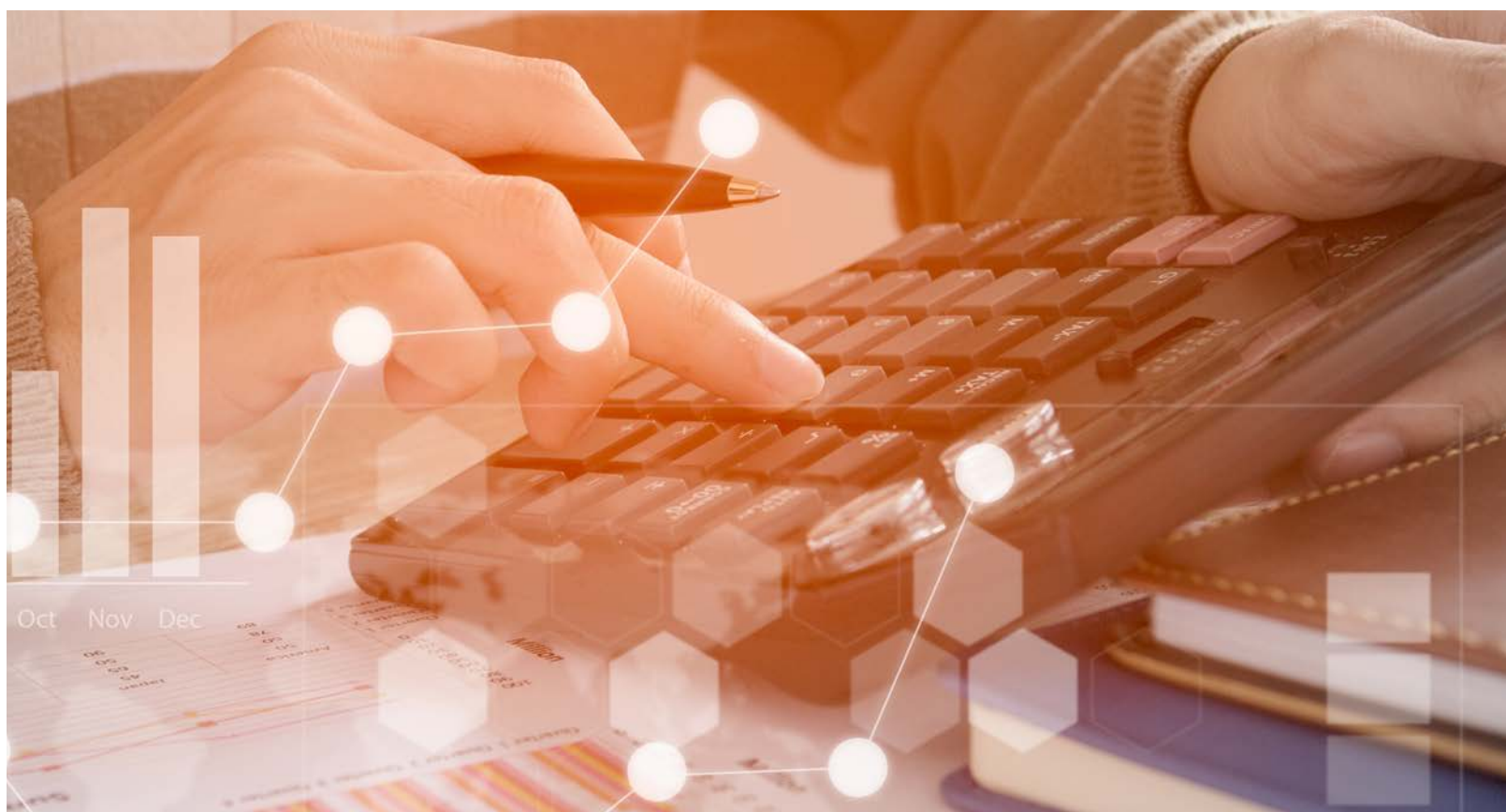
Willian de Carvalho Anacleto, líder GSE técnico na Latam Airlines conta como foi sua experiência com a tecnologia B.I.:

“Com o início do trabalho na Latam foi preciso de informações para dar início aos, uma vez que a empresa não tinha nada no tocante à gestão de pneus e foram através das informações do BI que comecei e me baseei para começar a direcionar os controles...” Segundo Willian surgiu de imediato um interesse por esse diferencial da **N.S.A Pneutec**, e que o B.I. impactou positivamente a empresa trazendo dados para tomada de decisão e clareza no processo.

Já Fernando Cordeiro, supervisor de pneus na Viação Cometa, menciona que conhece a **N.S.A Pneutec** desde 2015, quando retornou para área de Manutenção da Viação Cometa, e inclusive naquele ano, participou de uma atividade voltada para a

Banda ECO, da Vipal Borrachas, o qual foram realizados testes específicos em parceria com a Scania, medindo e mostrando a eficiência desta banda. Quando apresentado ao sistema de B.I. ficou bastante interessado:

“Me interessei, pois o B.I. nos auxilia na tomada de decisão de diversos assuntos relacionados aos pneus, pois ele possibilita uma análise macro, onde é possível interligar várias dimensões. Além disso, ele é de fácil mobilidade e as informações podem ser coletadas em tempo real.” De acordo com Fernando, o B.I. trouxe alguns benefícios para quem atua com pneus. “Ele também possibilita identificar os principais desníveis nas estradas e ruas em que circulam. Assim os fornecedores podem traçar uma melhor rota para preservar as carcaças, e poderão ser reformadas futuramente.”



Caio Sant'Anna, gerente de pneus em frota na Conceserv Concreto S/A, foi mais um entrevistado que teve o prazer em compartilhar conosco sua história de parceria com a **N.S.A Pneutec**, que perdura a mais de 7 anos. No qual nosso primeiro trabalho foi reformar o primeiro pneu de sua empresa, quando ainda era apenas um caminhão. Caio nos conta como foi sua experiência com o B.I. Além de confiar em nossos serviços e atendimento, ele confirma a importância do B.I. sendo muito significativo em sua rotina de trabalho:

“Mais um aliado para o frotista, antes dele ficávamos muito na mão dos fabricantes, pois, para eles os pneus sempre são melhores que o dos concorrentes, pude mostrar algumas deficiências observadas pelo percentual de perda de alguns modelos, conseguimos reajustes, e bonificações desta fábrica citada acima, e o mais significativo é pagar um preço justo pelo que se contrata ou compra para sua companhia.” Ele utiliza o sistema há 1 ano e quando questionado, diz que

indicaria este diferencial.

Laércio dos Santos Oliveira, encarregado da borracharia, na Movebuss, foi nosso último entrevistado. Além de destacar a alta qualidade em nossos serviços, atendimento e pós venda, Laércio comenta que o B.I. trouxe muitas melhorias para a sua rotina de trabalho, pois com o sistema é possível melhorar e mensurar a qualidade dos pneus, inclusive para as empresas assim como a Movebuss, que passam por auditores da ISO 9001/14001. E outros fatores que se tornaram essenciais para o desempenho dos pneus. Isto visto que utilizam o sistema somente há 3 meses.

Se tem interesse no BI, procure um dos técnicos **N.S.A Pneutec** (11) 4705-9977

A TRAJETÓRIA, PLANOS E INVESTIMENTOS DA NSA

Sidney um dos proprietários da **N.S.A Pneutec** conta em detalhes como foi a jornada da empresa até o momento, todas as dificuldades e superações que são necessárias para a constituição de uma empresa de sucesso.

Sidney começa dizendo: “Nossa família já atuava no mercado de reforma de Pneus desde 1951, porém em 1994, o nosso pai Sidney Antonio Claro, resolveu deixar o mercado para atuar em outras áreas. Em Fevereiro 1994, o Giulio Claro teve a ideia de voltar ao ramo com 18 anos de idade na ocasião, e montou uma borracharia na Cidade de Guarulhos que atuava inicialmente com Vulcanização de pneus e terceirização de Recapagens com reformadoras da região para atender os nossos clientes.

Em 1997 entrou na sociedade, Sidney A. Claro Junior, e em 1999 a NSA montou sua primeira fábrica de Recapagens de pneus no município de Guarulhos.”

Quando o perguntamos sobre as conquistas da **N.S.A Pneutec** Sidney diz: “Não consigo descrever a maior conquista até hoje, mas com certeza o reconhecimento e confiança de nossos clientes pelo nosso atendimento, qualidade e diferenciais de produtos, são as nossas maiores conquistas;”

O começo de tudo foi difícil, Sidney diz que, ambos os sócios eram novos, Giulio com 18 anos e Sidney com 15 anos a frente de uma empresa que inicialmente era uma borracharia. O fato da idade era um desafio para eles, pois a maioria dos colaboradores eram mais velhos e muitas vezes mais experientes, e por isso não acreditavam no potencial da **N.S.A Pneutec**.

Mas depois tudo deu certo, ao longo do tempo, a dedicação do time foi se consolidando. Ao passar dos anos houve uma grande evolução. Em 2005: a aquisição da Pneutec, um dos maiores reformadores do Brasil. Em 2007: a fundação da Micropneus especializada em terceirização de serviços. Em 2008: a fusão com a Recamar. Em 2010: a criação da NSA Pneutec Comercial, especializada em pneus novos e serviços de truck center. Já em 2011: a incorporação da Pneus Andrade. Em 2017: a consolidação de mais 2 grandes concorrentes que atuavam em São Paulo.

Para atingir todo esse sucesso a **N.S.A Pneutec** sempre trabalhou em equipe. Desde a fundação da empresa que inicialmente era uma borracharia, o negócio sempre foi tratado muito a sério, investindo em pessoas e processos. Prova disso foi a compra da máquina Extrusora AZ, de origem holandesa, ela trará a qualidade de produtos europeus e americanos. Essa tecnologia eliminará a cola dos processos, e padronizará o preenchimento das escariações da borracha no pneu, o que permitirá uma qualidade independente do operador e maior rendimento quilométrico. Enquanto investimos um total de 400 mil reais nessa tecnologia, existem reformadoras que somando o investimento de todos seus equipamentos não resultam nesse valor.

Nunca acreditaram em crise. Em momentos de crise a **N.S.A Pneutec** segue uma frase que diz: “Na crise é que se cresce” nela é onde estão as melhores oportunidades de mercado, mas para que isto aconteça a empresa tem que estar organizada financeiramente, produtivamente.

O planejamento de objetivos começa em outubro de cada ano, em breve a **N.S.A Pneutec** começa a pensar em suas metas para 2019.

COMO DEPENDEMOS UNS DOS OUTROS E A ECONOMIA DE TODOS NÓS

Em 2018 vivenciamos uma greve geral liderada por caminhoneiros, batizada como “Crise do Diesel”, a paralisação perdurou 10 dias. Todos sofremos o impacto da greve, que influenciou diretamente no curso do país, sendo com a falta de combustíveis nos postos ou dos alimentos nos supermercados, esses fatores nos levaram a compreensão que somos TODOS peças fundamentais de uma máquina chamada Brasil. Destacamos nesta matéria a importância de todos caminhoneiros para o desenvolvimento do Brasil ou de qualquer nação.



PNEUS DE EMPILHADEIRA

A empilhadeira, tem papel fundamental no setor de logística. Este veículo industrial tem a função de auxiliar o manuseio do transporte de cargas. Com a grande demanda, sempre há a necessidade de realizar a manutenção tanto dos pneus quanto do próprio equipamento e a partir daí que nosso novo parceiro, Empilha Nobre, entra em ação.

Localizada em Guarulhos, no bairro de Cumbica, a empresa é voltada apenas para este setor e realiza os seguintes serviços:

- Manutenção;
- Transporte de equipamentos, máquinas e carros;
- Revisão Preventiva;
- Locação Diária;
- Compra e Venda de máquinas novas e usadas.
- Representação de reforma em pneus Pneumaticos e Maciços da **N.S.A Pneutec**

Uma dica super importante para clientes do setor de logística que procuram a reforma dos pneus, é a escolha correta da banda. A banda da Vipal VL 600 é a escolha certa! Além de contar com a qualidade da Vipal Borrachas, possui excelente tração e tem resistência ao desgaste por abrasão.

A **N.S.A Pneutec**, reforma pneus de empilhadeira desde o aro 8" até o aro 20" pneumáticos, ou maciços.

**BANDA
VIPAL
VI600**



FATORES QUE COMPROVAM QUE ESTÁ NA HORA DE TROCAR O COROTE DE ÁGUA DO SEU CAMINHÃO.

Quando se tem contato constante com o caminhão é muito importante estar atento aos cuidados que o veículo precisa, para que nenhum imprevisto aconteça.

Um dos acessórios que merece nossa atenção e muitas vezes é esquecido é o corote de água.

Para que nenhum problema ocorra com água do caminhão é preciso cuidar muito bem do corote. Afinal ele é o recipiente responsável por transportar a água que o motorista usará durante a viagem.

Um fator que deve ser analisado é o material do corote. Quando o corote é de ferro pode enferrujar rapidamente deixando a água e consequentemente o motorista

exposto a doenças, por isso ao perceber a ferrugem troque o corote imediatamente.

Possuir um corote com bom material ajuda a manter saudável a água dentro do corote, por isso quando for identificado qualquer problema com o material ou funcionamento do recipiente o ideal é trocá-lo por um novo, assim a qualidade da água do motorista é preservada.

OPERAÇÃO VULCANO FISCALIZA E APREENDE REFORMADORAS DE PNEUS.

Nos dias 19 e 20 de junho foi realizada, pelo Instituto de Pesos e Medidas do Estado de São Paulo (IPEM) em conjunto com a Secretaria da Justiça e da Defesa da Cidadania, a operação Vulcano. Realizada em oito estados do Brasil com o objetivo de desmontar um esquema criminoso envolvendo empresas dos setores de pneus e cerveja, a operação desativou uma rede criminosa que causou prejuízo estimado em R\$ 600 milhões para o Fisco.

Em tal operação foram realizados 220 mandados de busca e

apreensão e expedidos cerca de 100 mandados de prisão pela Justiça Federal. Referente a reforma de pneus, no estado de São Paulo foram presos 13 estabelecimento de 37 fiscalizados. Das 19 empresas reformadoras de pneus, foram encontradas em 9 irregularidades como: falta de registro junto ao Inmetro, o registro fora da validade ou a reforma de pneus de motos.

O IPEM fiscalizou 5.724 pneus, sendo que 6%, ou seja 341, foram reprovados pois estavam em desacordo com a regulamentação, e por isso foram interditados. Entre as irregularidades foram identificadas a falta do selo de identificação de qualidade estabelecido pelo Inmetro, e a falta de informações como a data

da reforma, a identificação do reformador ou a identificação de pneu reformado.

A regulamentação do Inmetro estabelece que devem ser respeitados critérios de seleção dos pneus para a reforma, e não devem ser empregados materiais usados para reforma.

Somente poderão executar o serviço de reforma, empresas que, como a **N.S.A Pneutec**, possuem o compulsório registro junto ao Inmetro. Para isso a empresa passa por uma verificação da conformidade de sua documentação, seus processos e seus produtos finais. Todos esses devem respeitar as normas de regulamentação do Inmetro.

A OPÇÃO É SUA, A SEGURANÇA É NOSSA

*Equipamentos modernos, atualizações constantes, colaboradores experientes e altamente qualificados, fazem da **NSA Pneutec** líder no seguimento de reforma de pneus. Temos 2 fábricas com mais de 15.000 m², completas e totalmente equipadas, seguindo as normas ABNT NM 225.*

www.nsapneutec.com.br

[facebook.com/NsaPneutec](https://www.facebook.com/NsaPneutec)

[instagram.com/nsapneutec](https://www.instagram.com/nsapneutec)

